

»smile II«

Mit neuer Hochgenauigkeitsspindel auf Top-Präzisionskurs

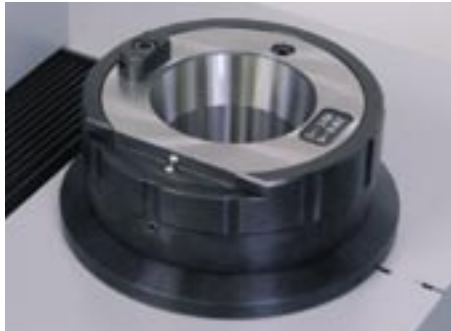
Zoller Austria präsentiert Styling und Hightech auf höchstem Niveau und kleinstem Raum. Das »smile II« startet durch. Ausgestattet mit einer neuen Hochgenauigkeitsspindel ist es im unteren Preissegment unschlagbar.

Die Vienna Tec am 10.-13. Oktober 2006 wirft ihre Schatten voraus. Und Zoller Austria zieht mit. Rechtzeitig zu Österreichs größter Technikmesse bringt das Rieder Unternehmen sein kleinstes Mess- und Einstellgerät ganz groß raus.

Im Preissegment um 10.000,- Euro angesiedelt, ist »smile« schon seit Jahren bei den Kunden bekannt und erfolgreich im Einsatz. „smile and more ist unsere Devise“, so Geschäftsführer Wolfgang Huemer.

Mit „more“ darf er beim Wort genommen werden. Das »smile II« ist mit einer neu konstruierten Hochgenauigkeitsspindel ausgestattet und arbeitet dadurch noch präziser als bisher. Die Messelectronik erkennt mit ausgeklügelter Computerintelligenz, welches Werkzeug eingespannt ist, so dass die Messung aufs Tausendstel genau abläuft. Die Fixierung beim Einstellvorgang erfolgt mit einer Scheibenbremse, die über eine Folientastatur betätigt wird. So lassen sich Bedienerfehler, die im allgemeinen Kosten verursachen, vermeiden und die Amortisationszeit der Anschaffung verkürzt sich beträchtlich.

Der Einsatz des »smile« bringt ca. 15 % Produktivitätssteigerung. „Mit der neuen Spindel erreichen wir zusätzlich eine höhere Genauigkeit und einen besseren Bedienerkomfort“, erläutert der Geschäftsführer.



„Alle unsere Geräte sind technologisch auf dem denkbar neusten Entwicklungsstand“, erklärt Wolfgang Huemer. „Für uns zählen Arbeitserleichterung, Produktivitätssteigerung und Anwendersicherheit. Trotzdem vernachlässigen wir das Design nicht. Einheitliche Schlichtheit dominiert unsere Produkte“.

Optimal, ergonomisch, kompromisslos. Das ist das Motto des österreichischen Unternehmens mit dem es erfolgsorientiert die Mess- und Einstell-Zukunft konstruiert.

Einsatzgebiete:

- Einstellen und Messen von Dreh- und Fräswerkzeugen aller Art
- Messen von Schleifscheibenpaketen

Kompakt und komfortabel überall einsetzbar:

- Lohnfertigung
- Bearbeitungszentren
- Transfermaschinen
- Bohrwerke
- CNC-gesteuerte Drehmaschinen
- Schleif- und Schärfbetriebe

Ausstattung:

- Pneumatische Schlittenklemmung für beide Achsen, Einhandbedienknopf
- Hochgenauigkeitsspindel SK50 mit 4 x 90° Spindelarretierung und pneumatischer Spindelklemmung über Folientastatur
- Adapter für alle gängigen Aufnahmesysteme - Steilkegel, Hohlschaftkegel, VDI-Zylinderschaft, Capto, Kennametal u.v.a.m.
- Elektronik »saturn set« mit Motorola-Prozessor
- 12,1" TFT-Farbdisplay mit »quickTouch«
- Automatische Schneidenformerkennung
- Dynamisches Fadenkreuz
- automatische Nullpunktüberwachung

Optionen:

- Datenein-/ausgabepaket
- Toolmanagement
- Werkzeugidentifikation
- Schneideninspektion
- Drehmittentesseinrichtung
- Gerätetisch
- Drucker
- Schlüsselablage
- Fullservice

ZOLLER AUSTRIA GmbH | Einstell- und Messgeräte

Haydnstraße 2 | 4910 Ried/Innkreis

Tel. +43 7752 87725-0 | Fax +43 7752 87726

office@zoller-a.at | www.zoller-a.at

ZOLLER
faszination messen®